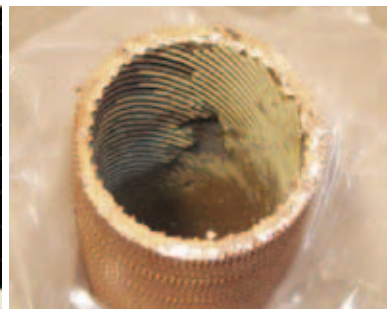
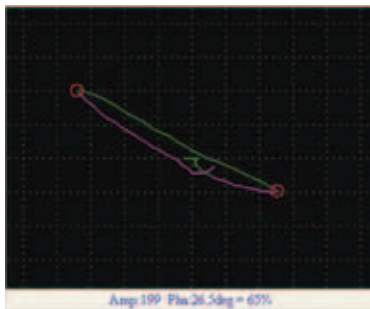
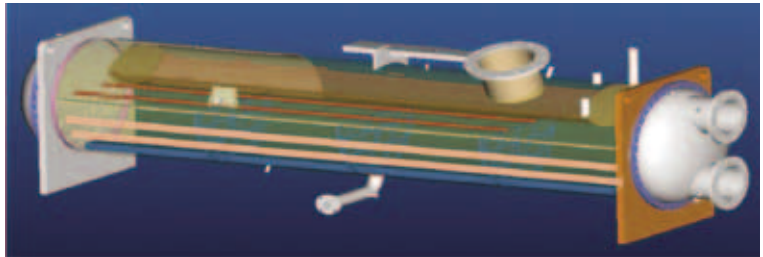


# 涡流探伤

江森自控的发展一向注重“科技、环保、节能”

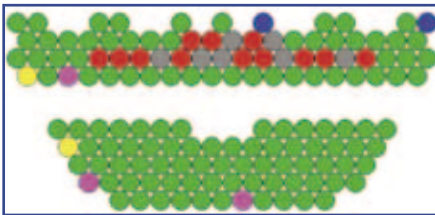
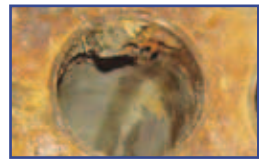
涡流探伤这项科学技术被江森自控约克品牌率先用于双螺纹热交换管的检测。

通过涡流探伤，我们可以精确的知道热交换管损伤的位置与损伤程度，从而为下一步的机组维修提供准确的依据。



## 热交换管常见的缺陷

- 应力裂纹
- 疲劳裂纹
- 热冲击裂纹
- 支撑板挤压损伤
- 冷冻变形
- 管壁电解腐蚀
- 水处理不当引起的腐蚀
- 垃圾机械损伤



### 亚洲总部（香港）

电话：+852 2590 0012  
传真：+852 2516 5648

### 冷冻项目工程中心

电话：+86 (21) 6276 6509  
传真：+86 (21) 6299 3086

亚洲工厂：中国广州/无锡  
印度浦那

亚洲技术研发中心：中国无锡

亚洲优秀工程技术中心(CoEE)：中国北京  
印度孟买/浦那

亚洲零件产品中心：中国上海

### 北京办事处/维修服务站

电话：+86 (10) 5928 1888  
传真：+86 (10) 5928 1818

### 广州办事处/维修服务站

电话：+86 (20) 8363 5222  
传真：+86 (20) 8363 5828

### 上海办事处/维修服务站

电话：+86 (21) 6276 6509  
传真：+86 (21) 6299 3543



www.johnsoncontrols.cn

© 2013 Johnson Controls, Inc.

本资料内所含的产品设计、规格或外观等信息如有变化，恕不另行通知。  
本资料仅供参考，购买时请以实物为准。

PUBL-6349ZH(0410)

