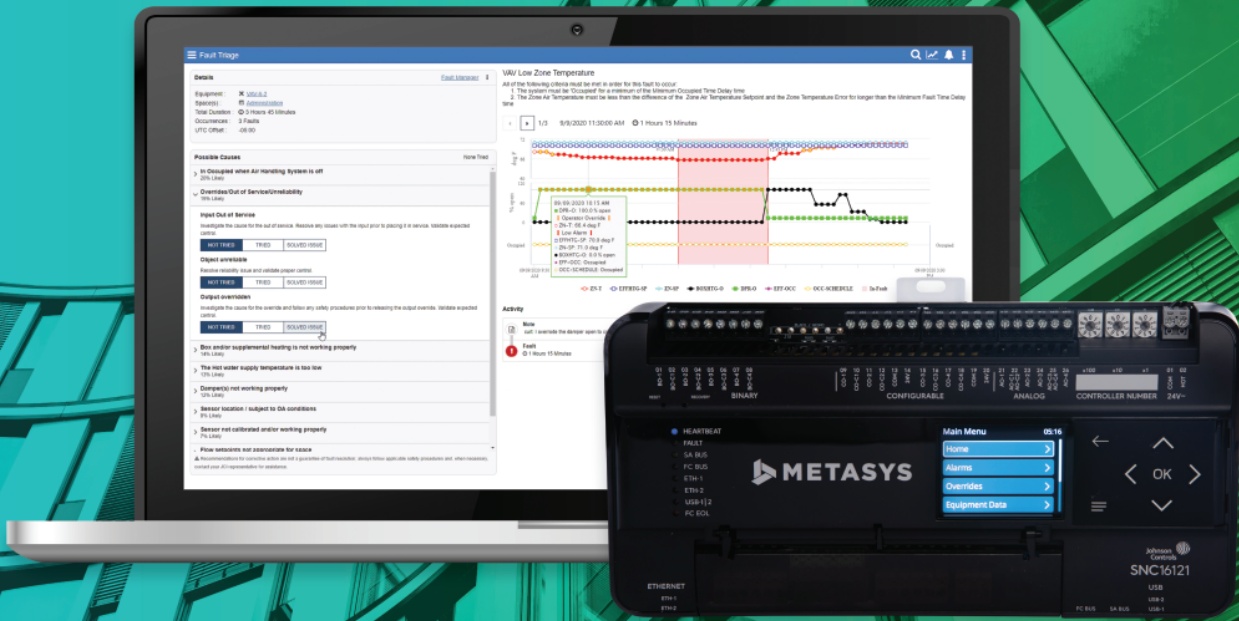




控无止境

只要你想象到 METASYS 都能做得到



The power behind your mission



Metasys 楼宇自控系统建立在江森自控 30 余年创新传承的基础之上，可以提供行业领先的特性和功能，使客户获得更多收益。它可以助力优化楼宇系统，实现楼宇投资回报最大化；它可以助力提高团队生产力，进而提升效率；还可以提升安全性，保护楼宇和数据安全。

Metasys，让您的工作变得更轻松。

智慧和先进的Metasys 能为我们带来什么？

随时随地访问



Metasys 系统能让您更有效地控制和访问所需信息。您将从现有的设备、人员、投资中获益更多。

保障楼宇安全



Metasys 整合了行业的最佳实践，助力保护楼宇、系统和数据安全；屡获殊荣的网络健康仪表板和附加的安全功能有助于防止未经授权的访问。

智慧楼宇驱动建筑节能



Metasys 能够让您的建筑物更加智慧更加高效。它连接并管理您的暖通空调、照明、消防及安防系统，并使它们可以相互“沟通”，将所有数据在一个平台上转换为能够助您做出决策的重要信息，最终改善建筑物的效率，节省运营成本。

与其他系统兼容



Metasys 可与您的设备集成，无论该设备是来自江森自控，还是其他制造商。它可与现有装置和新装置结合使用，以带来楼宇系统内的无缝连接和交互、精确的能源管理和易用性。



为数据赋予生命力



信息化 不仅仅控制机电设备运行，Metasys 更收集并整理关键数据，根据您的节能策略将数据转换为可助您做出抉择的重要信息。



可视化 用户界面以简单直观的方式显示信息，以帮助您快速识别潜在问题。故障排查亦变得更为简单，系统可在更短的时间内恢复秩序。



云端化 数据储存和数据分析如今可在本地或云端执行，这令用户可以获得更庞大的数据基础和更强大的分析能力。

如同我们一样，
它也变得越来越智慧



Metasys 的用户界面能够紧跟您的思路来工作。它可以 将空间和设备联系起来，令您在实时查看一个楼层或 一个建筑时，可自动导览出服务这个空间的机电设备。 经过筛选的数据令使用者迅速地关注在重要的信息上。 滑动您的手指亦可轻松切换至楼面或机电设备的虚拟 图形化界面。

今日智选，创建未来

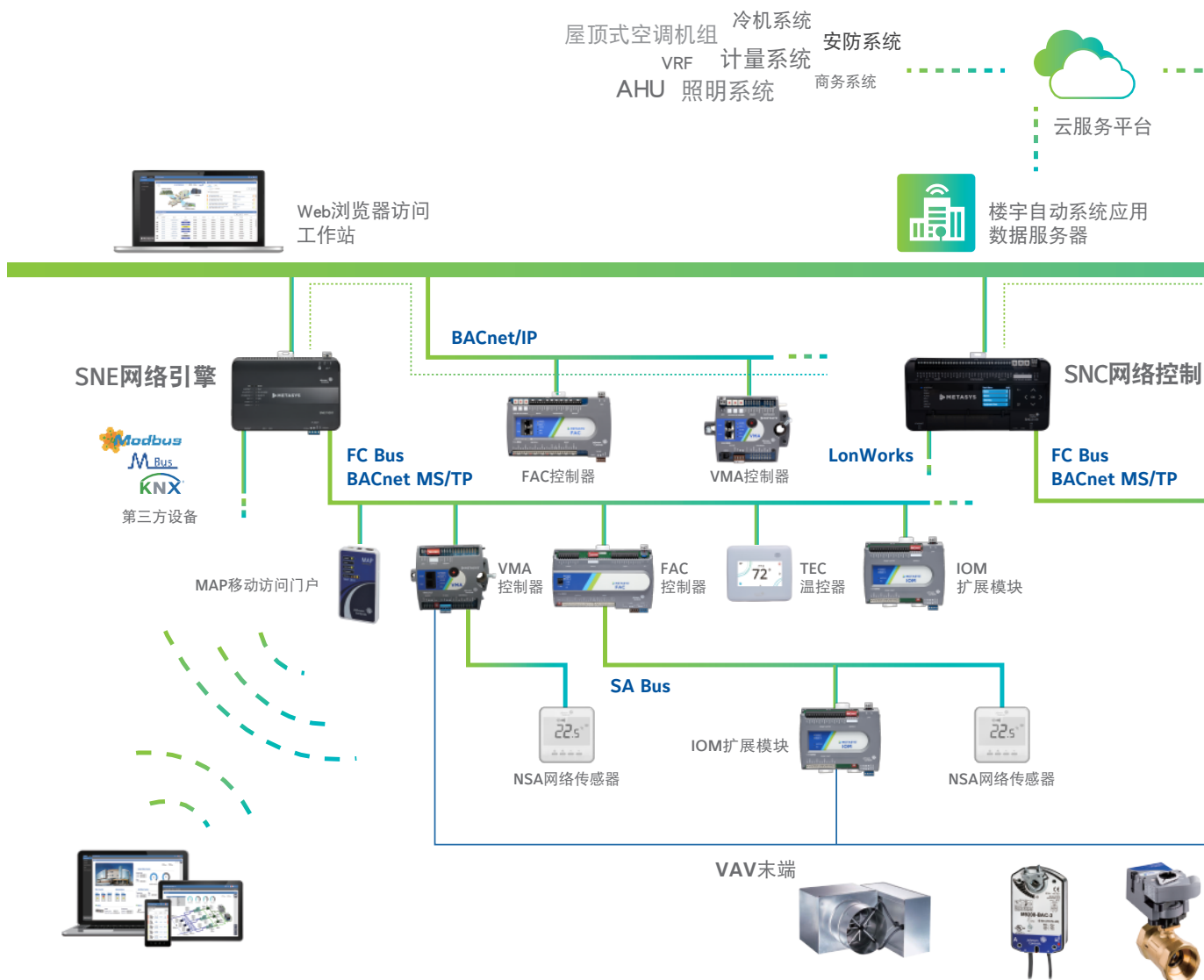


我们正在不断创新，以确保其软件、用户界面、监控 和分析功能均处于最高水平。无论是现在，还是将来。

Metasys系统是建筑的总指挥

- Metasys系统负责建筑物内设备与建筑环境的全面监控与管理，对整个建筑的所有公用机电设备，包括建筑的中央空调系统、给排水系统、供配电系统、照明系统、电梯系统等等，进行集中监测和遥控来提高建筑的管理水平，降低设备故障率，减少维护及营运成本。
- 江森自控的系统在系统集成、数据交换，数据库整合方面具备强大的灵活性、互操作性以及同其它楼控系统甚至企业内部信息网络的可连接性，全新的应用程序编程接口(API)还可以安全地从Metasys中提取数据，并通过江森自控或者第三方数据可视化工具对数据进行深度分析并生成报告，为用户优化楼宇的运营和管理提供参考和建议。

Metasys 系统架构



- Metasys系统能够使设备的集成更加快捷、高效、安全，更可简化大楼运维团队的日常工作。Metasys系统集成支持包含目前楼宇自动化及信息产业中绝大多数的标准，如BACnet, LonWorks, Modbus, M-Bus, KNX, OPC等大多数世界通用的标准和协议，还可以简便地集成江森自控旗下泰科安防C-CURE 9000门禁控制系统, victor视频管理系统, SIMPLEX®消防系统和来自业内领先供应商的照明系统，用户可以在统一的操作界面中对关键设备警报进行快速响应。



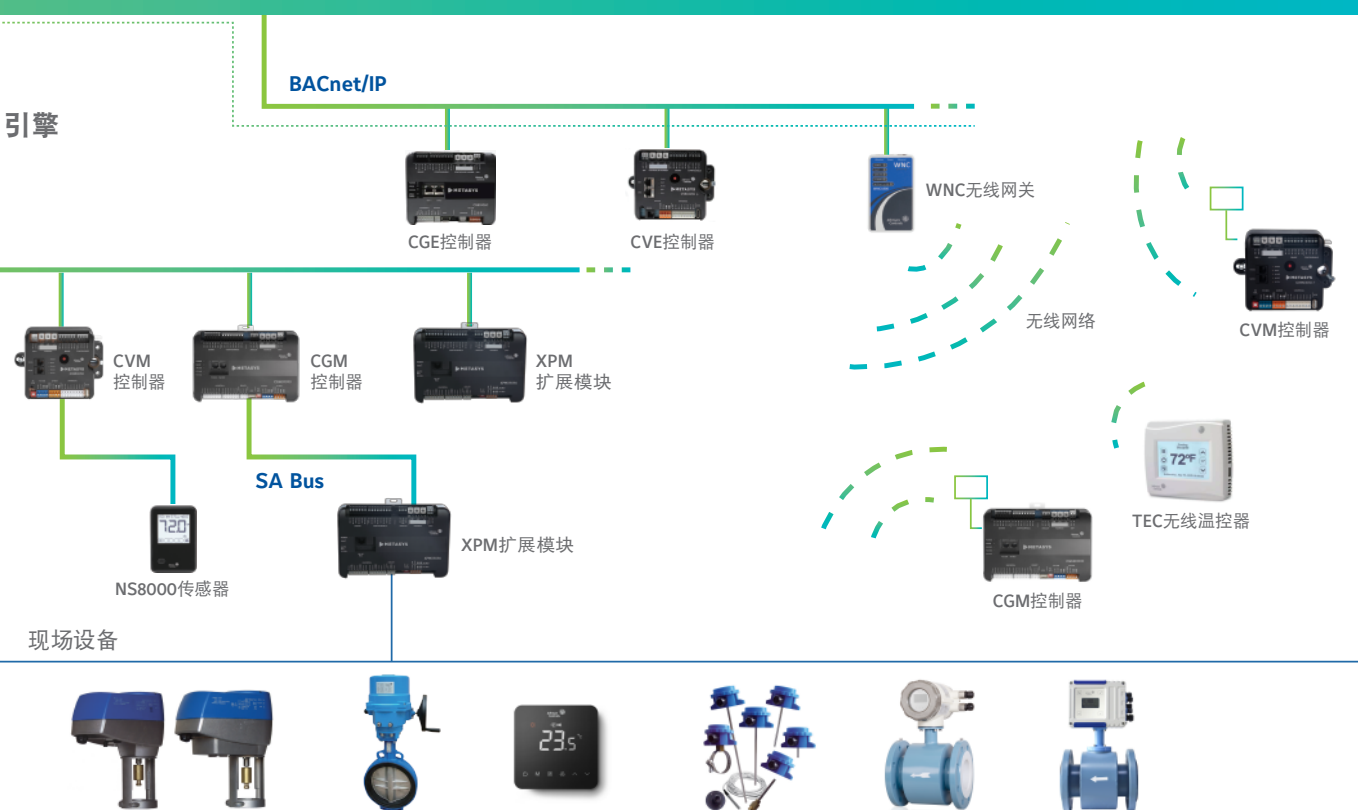
江森自控能源管理平台



门禁系统



消防系统



Metasys 服务器

应用及数据管理服务器(ADS)和扩展应用及数据管理服务器(ADX)是Metasys系统的选配组件，可以对海量趋势数据、事件消息、操作员事务和系统配置数据的收集与显示进行管理。ADS作为一款入门级服务器，可以在个人计算机上运行，并且最多可支持5个并发用户。ADX是一种大型化的系统，可以在服务器操作系统上运行以提供扩展历史存档和报告功能。ADX型号多样，最多可以为10、25、50或100个并发用户提供支持。作为站点管理器，ADS/ADX提供至NAE、NIE、NCE、SNE和SNC系列引擎网络的安全通讯。

ADS/ADX支持各种强大功能，继续Metasys系统作为行业领先级楼宇自动化系统的地位。

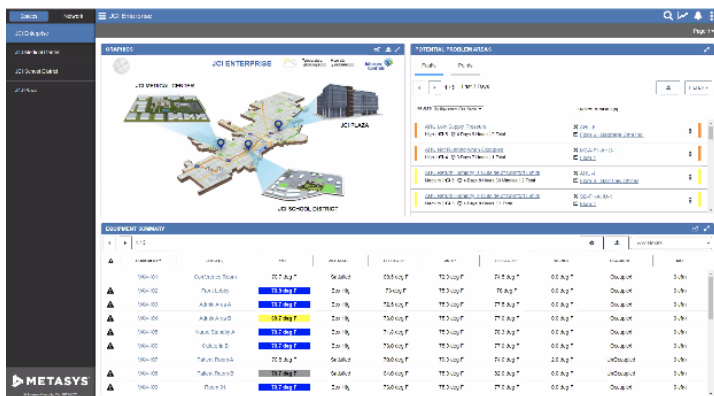


Metasys用户界面专为建筑运营者打造，实现智能手机、平板电脑或者计算机电脑等随时随地移动轻松访问，为用户提供统一的用户体验。



基于空间的导航创造了一种直观的体验，模仿用户的操作风格以便于使用。

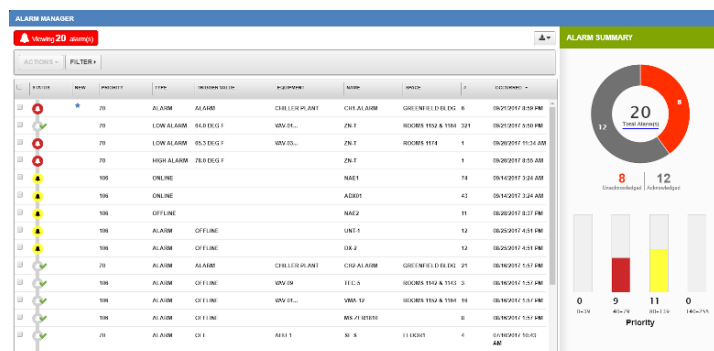
用户可在PC、平板电脑和智能手机上自定义显示哪些小部件，排序以及调整大小。用户仪表盘可按空间和设备进行分类，从而提供真正可定制的体验。



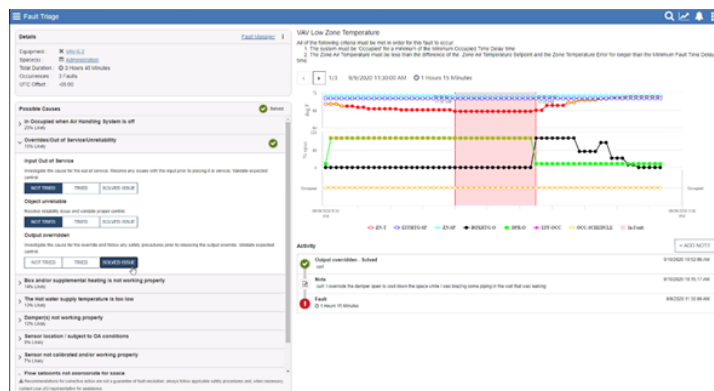
可实现按空间、设备、网络或同类设备快速搜索，并在单次操作中批量修改对象参数。根据搜索结果轻松定时发送趋势、警报、审计和活动报告。

使用内置的图形管理器和编辑器快速创建新图形，无需额外安装其他编辑软件。

无需定制图形即可获得设备及空间关系信息，清晰显示空间、设备与现场控制的关系。



快速查看受警报影响的空间和设备，并按优先级排序。批量确认或丢弃警报，以便关注最紧要的事件。可在发命令的同时留下注释，为其他用户提供解决方案的上下文思路。



以江森自控 150 年来积累的 HVAC 控制专业知识，提供故障检测和诊断功能，最大程度简化系统配置，帮助操作员理解问题的根本并给出解决建议。

用户友好的时间计划功能可查看当前或未来的时间计划，以及在单次操作中添加多个特例操作的功能。

硬件升级带来效率迭代

网络引擎在Metasys系统体系结构中起着关键作用，提供网络管理器功能，IP网络连接和第三方设备集成功能。这些网络引擎通过一个或多个设备控制器网络，在建筑中提供网络管理和全系统范围的控制协调。

不断更新的Metasys网络引擎和设备控制器可降低安装成本并提高建筑性能，提供时尚，紧凑的设计，易于安装，大容量内存和处理能力，支持将来的升级更新。

功能更强大的网络引擎。将大容量引擎置于系统的核心，可加快处理速度并提高效率。带有板载I/O接口的型号使您可以方便监视设备状态，查看警报，查看趋势，发现故障以及更改点位设置和参数。带有诊断LED的引擎以简化服务，带有USB端口以支持将来的升级的引擎。

SNE & SNC系列网络引擎



SNC和SNE功能特性和优势

多个型号可用 可提供多个有不同设备集成功能的型号，且集成控制I/O提供为指定应用选择适当型号的灵活性。

Linux® 操作系统 提供稳健、被广泛接受且方便支持的操作系统。

用户界面 可以连接至网络Web浏览器设备访问网络引擎中的系统数据，包括由虚拟专用网络 (VPN) 连接的远程用户。

加密通信 所有SNE和SNC网络引擎都具有自签名证书，可提供加密通信。您可选择从客户的 IT 部门或认证中心(CA)部署受信任的证书。

内存 SNE和SNC有2GB RAM和 16 GB闪存非易失性闪存。此内存可为未来进一步升级提供容量并延长使用寿命。

支持后台文件传输 您可将各种文件，如固件升级、存档数据库或安全传输，从SCT传输至SNE或SNC，同时其保持运行，最小化系统中断。

设备安全 确保在系统重启时和正常运行期间设备完整性。内置技术提供受信任的开机运行、固件保护、安全存储、安全通讯和符合强大网络安全实践的安全固件更新。

控制器网络监控，包括 Johnson Controls 设备和第三方协议设备 支持与开放网络标准连接，以便可以完全灵活的选择现场设备。其包括BACnet/IP、BACnet MS/TP、N2总线、LonWorks、Modbus TCP/IP、Modbus RTU、M-Bus、KNX、OPC-UA、Zettler消防面板、Tyco C·CURE、victor和其它第三方协议。

无电池 SNE和SNC使用超级电容器而非电池，在因交流电源中断导致停机期间为数据备份提供临时电源。该设计更加环保，并节约更换电池的实际成本。

设备控制器

Metasys现场设备控制器具有先进的设计，可提供最佳性能和易于使用的电源、网络 and 现场接线端子。这些控制器带有32位微处理器，支持BACnet MS/TP和 N2 协议之间的自由转换，可以满足并超过苛刻的行业标准。BACnet®系列控制器由独立的BACnet测试实验室进行测试，并获得BTL认证。



CG系列

- CG系列通用应用控制器应用于控制各种设施和HVAC设备，包括风机盘管，空气处理机组，HVAC设备和中央制冷设备。CG系列控制器运行预先设计和用户编程的应用程序。CG系列控制器有两种型号，提供两组不同的板载输入/输出接口。您可以通过连接XPM或IOM系列I/O扩展模块来扩展其I/O接口。

CV系列

- CV系列设备控制器专为应用于可变风量(VAV)Box而设计。该系列控制器是完全可编程的，也具有一组预加载的应用程序，这些应用程序可以通过使用MAP选择合适的VAV Box应用程序来使这些控制器完全运行。

XPM系列

- M4-XPM系列输入/输出(I/O)扩展模块是Metasys系统CG，CV设备控制器系列的一部分，根据安装在Metasys系统中的位置不同而提供两种能力，当安装在Metasys设备控制器的SA总线上时，XPM用于对设备控制器的输入和输出接口进行点位扩展。当安装在Metasys网络引擎的现场控制器FC总线上时，XPM可视为I/O点多路复用器位多路转换器，以支持Metasys网络引擎的监视和控制。点位多路转换器可在FC总线上通过点对点通讯实现与其他控制器之间的共享点位。

重点项目展示



医院

北京天坛医院
厦门复旦大学附属中山医院
北大第一医院
协和医院
武汉光谷同济医院儿童楼
郑州阜外医院
内蒙古妇幼保健院
山东淄博第三人民医院
上海瑞金医院
昆明医学院
安徽省妇幼保健院西区
江苏盐城大丰人民医院
山东省肿瘤医院
河南安阳人民医院
西安长安区医院
福建石狮市医院
福建福鼎医院
上海同济医院
上海嘉会国际医院
河北中西医医院
无锡第四人民医院
福州儿童医院
清远人民医院
泉州人民医院
吉大二医院一期
泰康之家
太原中心医院
泰兴中医院



商业综合体

上海环球金融中心
北京环球金融中心
上海恒隆广场
广州保利大厦
深圳华侨城总部大厦
恒大旅游海花岛项目
郑州龙湖金融中心
武汉瑞安
天津鲁能项目
东莞国贸中心一期
天津汤臣
武汉古田凯德
深圳地铁汇通大厦
东莞国贸中心一期
上海SK大厦
广州恒基中心
昆明恒隆广场
上海虹桥商务区
阿里巴巴西溪园区
武汉恒隆广场
上海国际金融中心
上海徐家汇中心
日上国际
上海日月光
太古汇丰
宜家(南宁/沈阳)
粤海总部大厦
广州恒基中心
恒大海花岛欧堡酒店
福州火车站南广场
广西零零碎碎
北京将台国际文化硅谷
保利未来城项目
扬州SM广场
CCTV 大楼
万象城
南京德基广场
成都国金中心
重庆国金中心
成都希顿国际广场
成都大慈寺
长沙保利国际广场
三里屯太古里
西安赛高城市广场



酒店

广州香格里拉大酒店
北京香格里拉酒店
西安W酒店
武汉费尔蒙酒店
东营恒大棕榈岛酒店
青岛万达嘉华酒店
福州西湖大酒
北京世园会凯悦酒店
山东烟台万豪酒店
四川成都希尔顿
成都国金中心酒店
西安万豪酒店
成都费尔蒙酒店
深圳美兰酒店
华联万豪酒店
厦门璞尚酒店
上海新锦江大酒店



场馆

上海国家会展中心
 唐山体育中心体育馆
 承德博物馆
 山东会展二期
 杭州动漫博物馆
 郑州奥林匹克体育中心
 宜昌奥体中心
 山西晋中三馆
 石家庄国际会展中心
 青岛国信会展中心
 中国青岛红岛国际会议展览中心
 景德镇御窑博物馆及御窑厂遗址保护
 南平体育中心
 佛山博物馆
 北京平谷世界休闲大会会场
 邯郸市博物馆
 承德博物馆
 唐山体育中心
 首都体育馆
 河南省科技馆
 长沙国际会议中心
 郑州市民活动中心
 贵阳会展中心
 重庆国博会展



交通

上海浦东国际机场
 上海虹桥国际机场
 北京首都机场
 成都天府国际机场
 武汉天河机场
 长春机场
 江西三清山机场
 湖北襄阳机场
 广州白云机场航站楼
 山东济南机场
 张家口宁远机场
 南昌机场
 呼和浩特机场



工厂

济南滨州电池厂
 重庆华邦制药厂
 中山蒂森电梯厂
 华为南方工厂
 箭牌永和工厂
 南充制药厂
 常州星宇车灯新建厂房
 河南洛阳麦斯克抛光片建设项目
 中航光电新技术产业基地
 郑州昌通新能源
 昌飞930、916号厂房项目
 广汽新疆总装厂房新风机组控制系统
 天津周黑鸭项目
 中航工业集团哈尔滨东安发动机公司铝镁铸造厂房
 梅特勒
 科锐工业园
 中航光电新技术产业基地
 黄石台光电子
 中国商飞民机示范产业园
 伟巴斯特工厂
 天津中芯
 吉林万通药业



数据中心

苹果贵安数据中心
 阿里巴巴数据中心
 网宿科技数据中心
 招商银行数据中心
 国网数据中心
 润泽数据中心
 锦州华为云数据中心
 中云信数据机房
 北京副中心数据中心
 广州电信南方基地项目
 顺投绿能数据中心项目
 金发科技中心
 重庆双活数据中心
 张北数据港
 中国移动保定数据中心
 中原联通数据基地
 创益数据中心
 农行数据中心
 富春云数据中心

江森自控：

在江森自控，我们致力于改善人们的生活、工作、学习和娱乐环境。江森自控致力于可持续发展，公司承诺在2040年前实现净零碳排放。作为智慧、健康和可持续建筑的全球领导者，我们凭借超过135年的创新经验，运用全面的数字化解决方案OpenBlue及建筑科技领域完整的产品和解决方案组合，为医疗、教育、数据中心、机场、体育场和生产制造等众多领域实现可持续发展的蓝图。江森自控在全球150多个国家拥有100,000名专业员工，旗下拥有多个业内值得信赖的品牌。

更多信息，请访问公司网站：<http://www.johnsoncontrols.cn/> 或关注官方微信“江森自控”。

北京

电话：(010) 5928 1888
传真：(010) 5928 1818

上海

电话：(021) 2285 7000
传真：(021) 2285 7599

广州

电话：(020) 8363 5222
传真：(020) 8363 5828

成都

电话：(028) 6268 5000
传真：(028) 8602 6818

南京

电话：(025) 8479 9857
传真：(025) 8479 9624

济南

电话：(0531) 8318 5555
传真：(0531) 8318 5500

江森自控
官方微博



江森自控
智慧建筑微信



关注我们： 

热线电话：400-820-6607
www.johnsoncontrols.cn